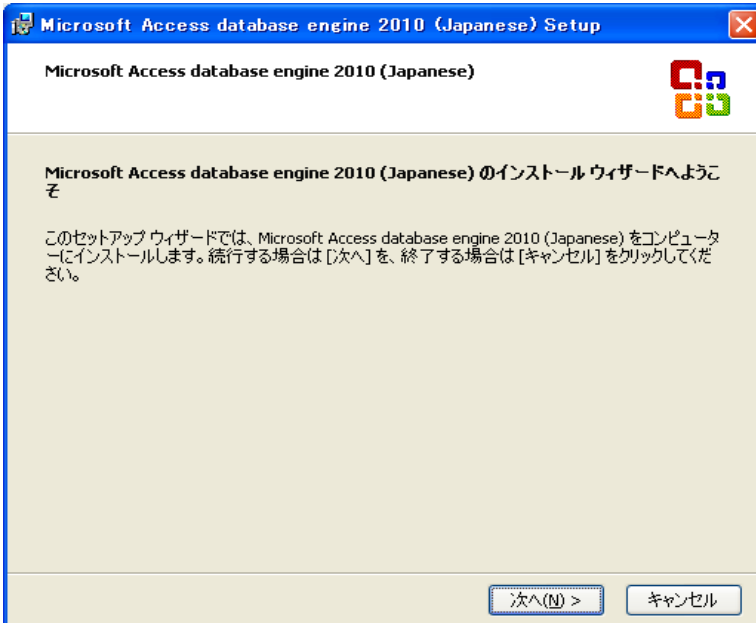


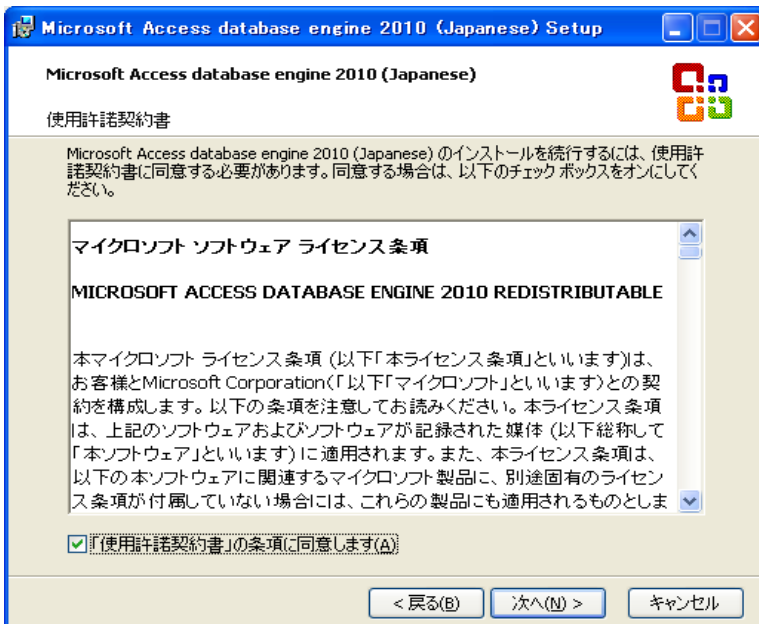
■ □ ■ AccessDatabaseEngineインストール手順

- ◇Step1 AccessDatabaseEngine¥AccessDatabaseEngine.exe をダブルクリック
勤怠データエクスポート1で1ヶ月の勤務実績をエクセルファイルで出力します
このエクセルファイルを印刷する際 A4 1枚に収まるよう自動縮尺を行います

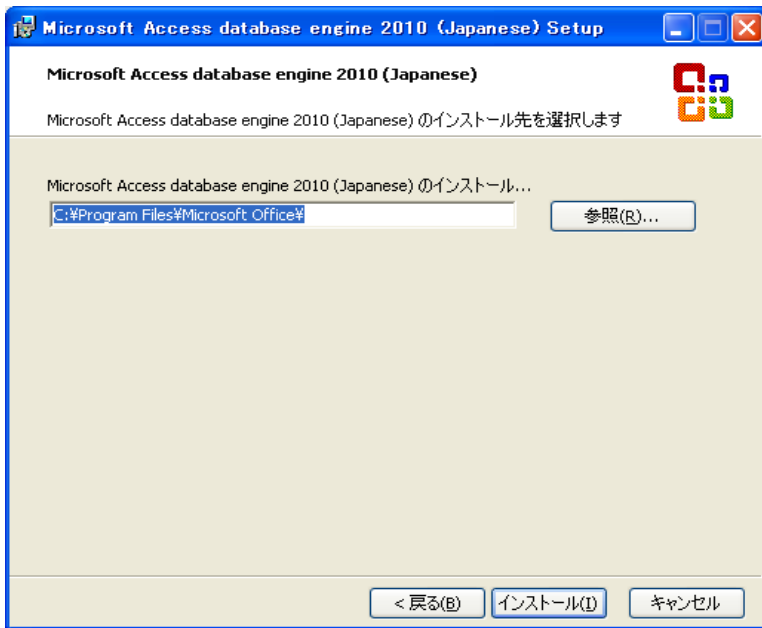
操作画面に従い、インストールしてください。



⇒ [次へ]



⇒ [次へ]



⇒ [インストール]



★ご注意

1ヶ月の勤務実績

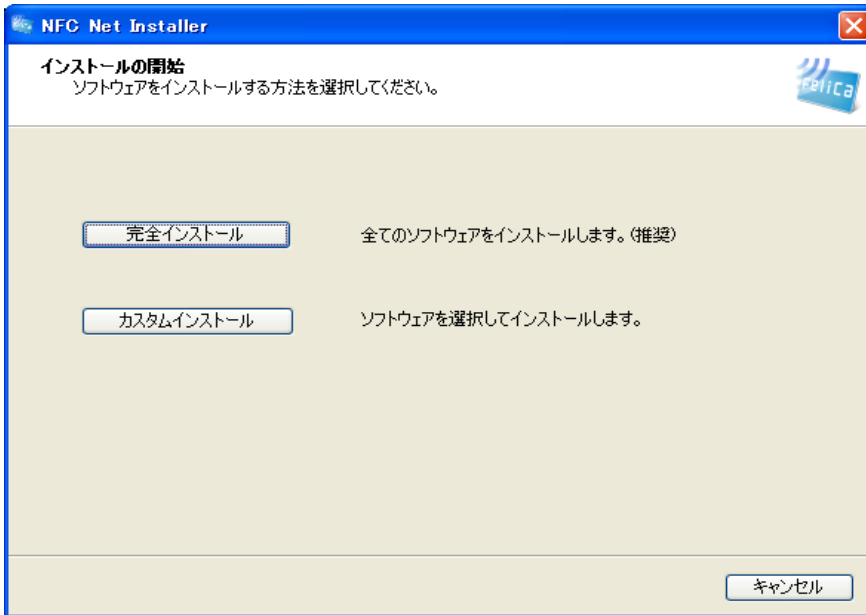
1か月の勤務実績をエクセルファイルとして出力します。
このエクセルファイルを印刷する際、A4 1枚に
収まるように自動縮尺します(便利ツールのひとつ)

但し、Windowsのバグ(?)の影響で64bit office環境ではこの
自動縮尺の機能は動作しません

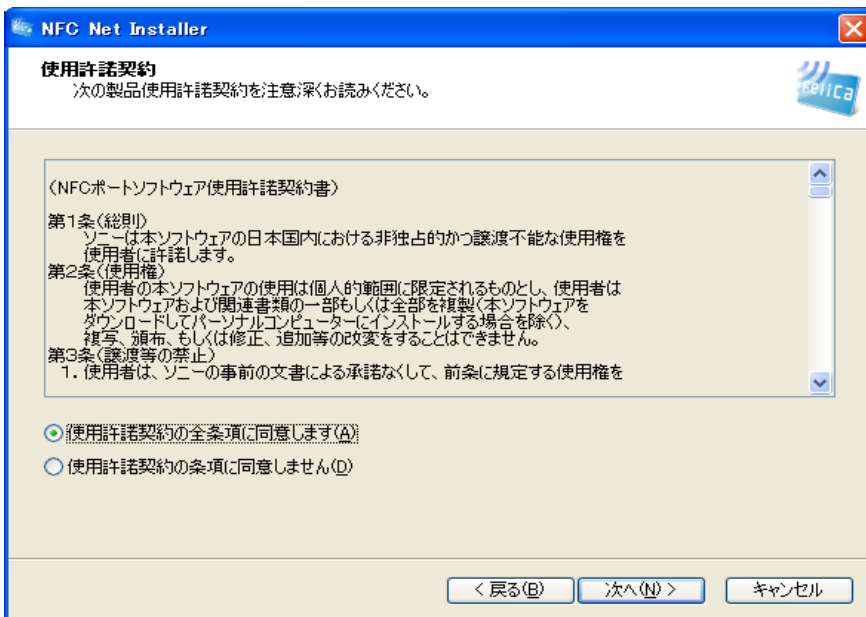
対策としては64bitOSでも32bit officeをインストールして下さい
確認済は office2010 32bit
office2013 32bit
office2016 32bit

■□■ Felica/Mifareドライバ インストール手順

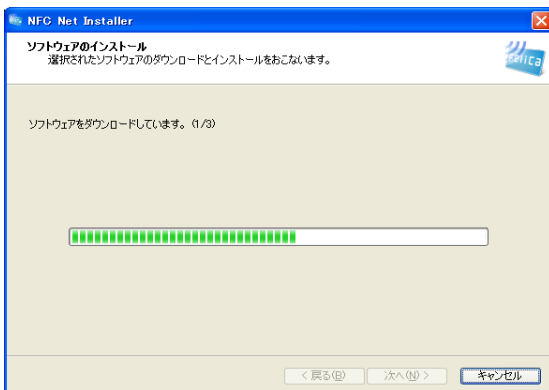
- ◇Step1 Felica/Mifareドライバ インストール
FelicaMifare¥NFCNetInstaller.exe をダブルクリック

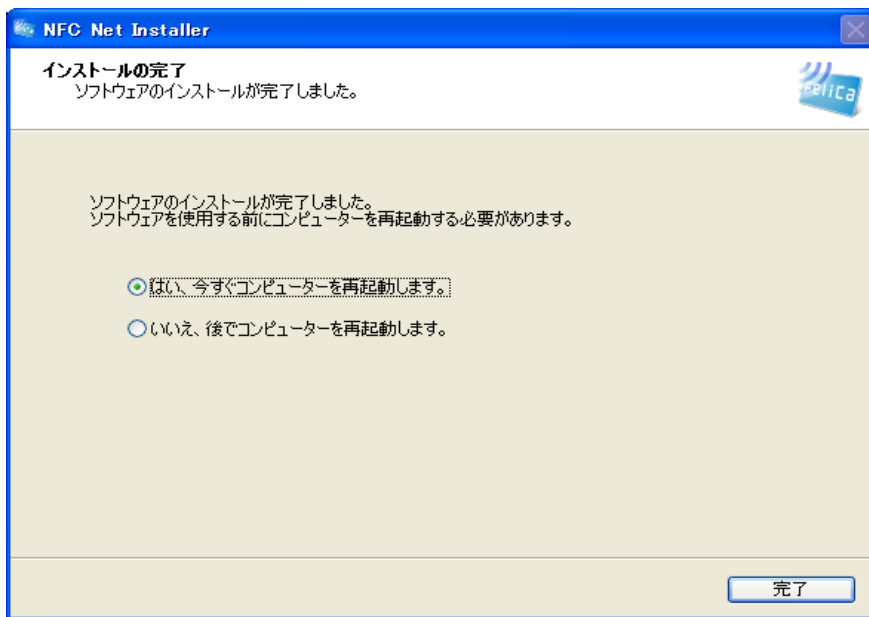


⇒ [完全インストール]



⇒ [次へ]





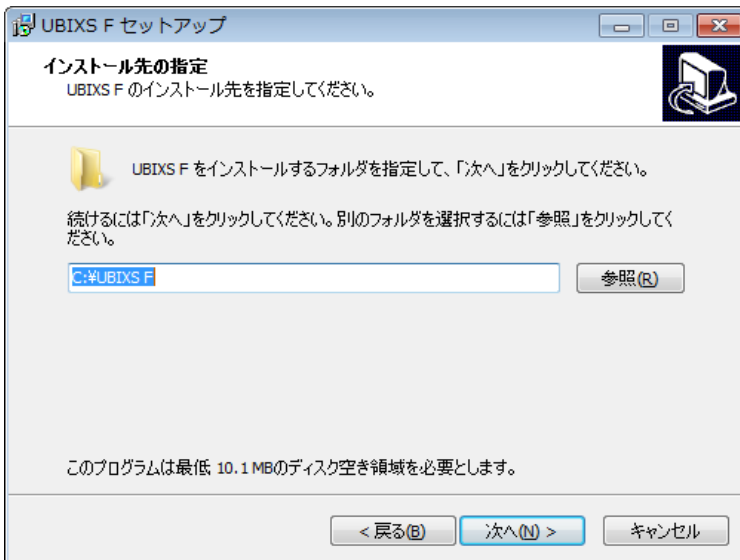
完了

■□■UBIXSfインストール手順

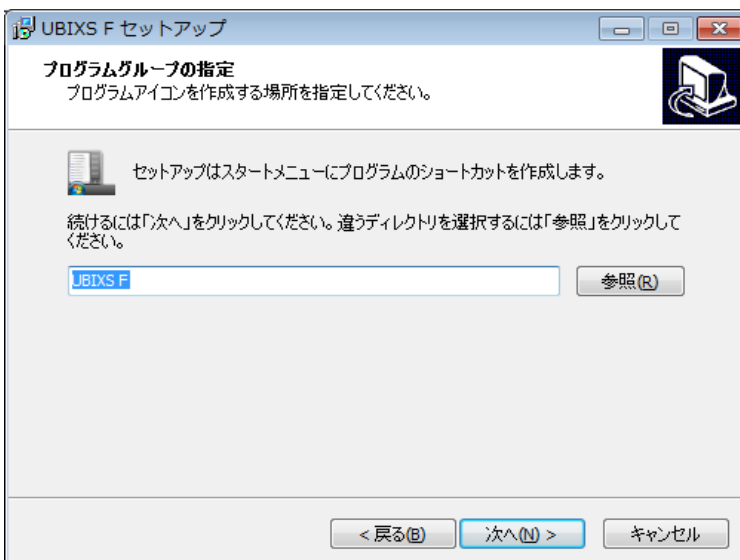
- ◇Step1 UBIXS¥setup_ubixsf.exe をダブルクリック
操作画面に従い、インストールしてください。



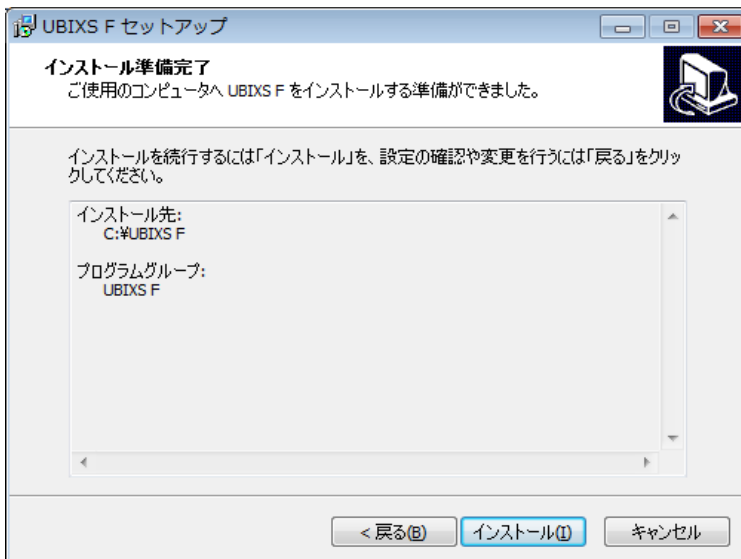
⇒ [次へ]



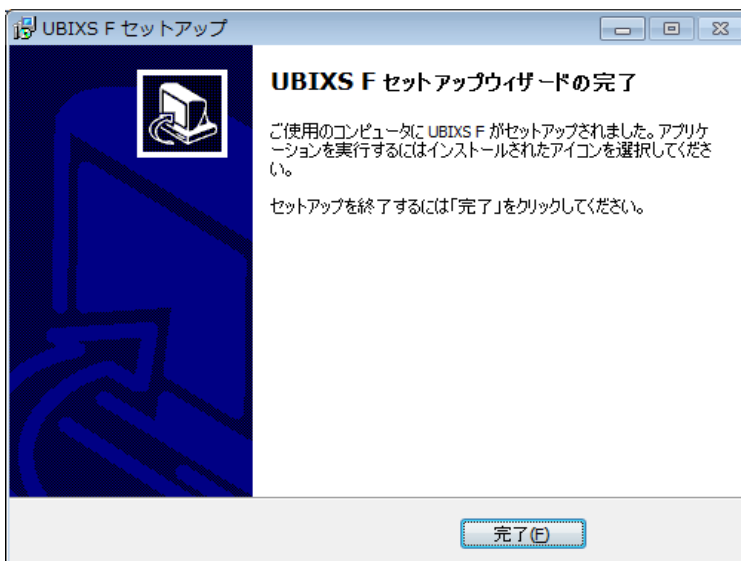
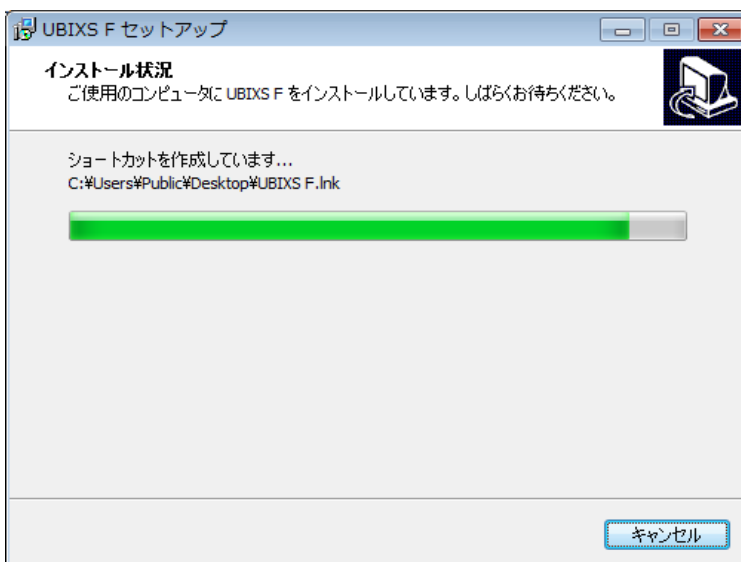
⇒ [次へ]



⇒ [次へ]

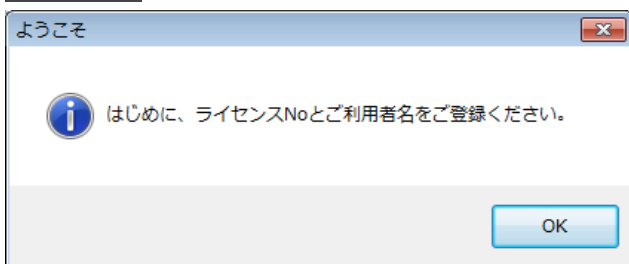
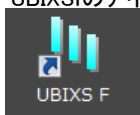


⇒ [インストール]



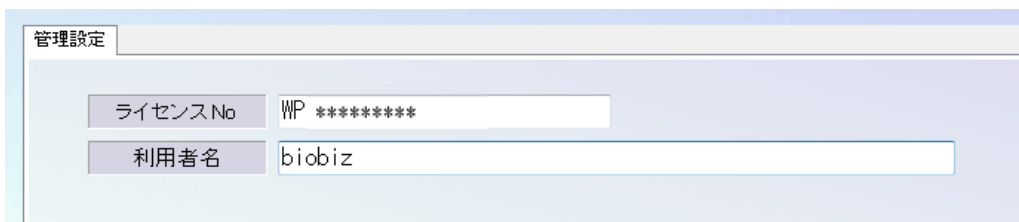
⇒ [完了]

◇Step2 ライセンス入力
UBIXSfのアイコンをクリック

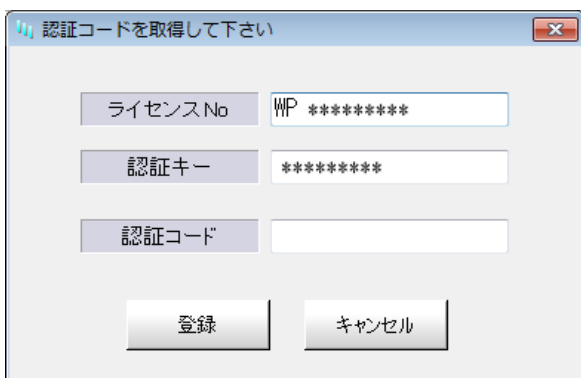


⇒ [OK]

ライセンスNoと利用者名を入力
ライセンスNoはUBIXS_f_ライセンス.pdfをご参照ください



⇒ [登録]をクリック



⇒ ①ライセンスNoと②認証キーをメールにてお送り下さい
認証コードを発行いたします

★この認証コードを入力後は、無期限にUBIXSfをお使いになれます